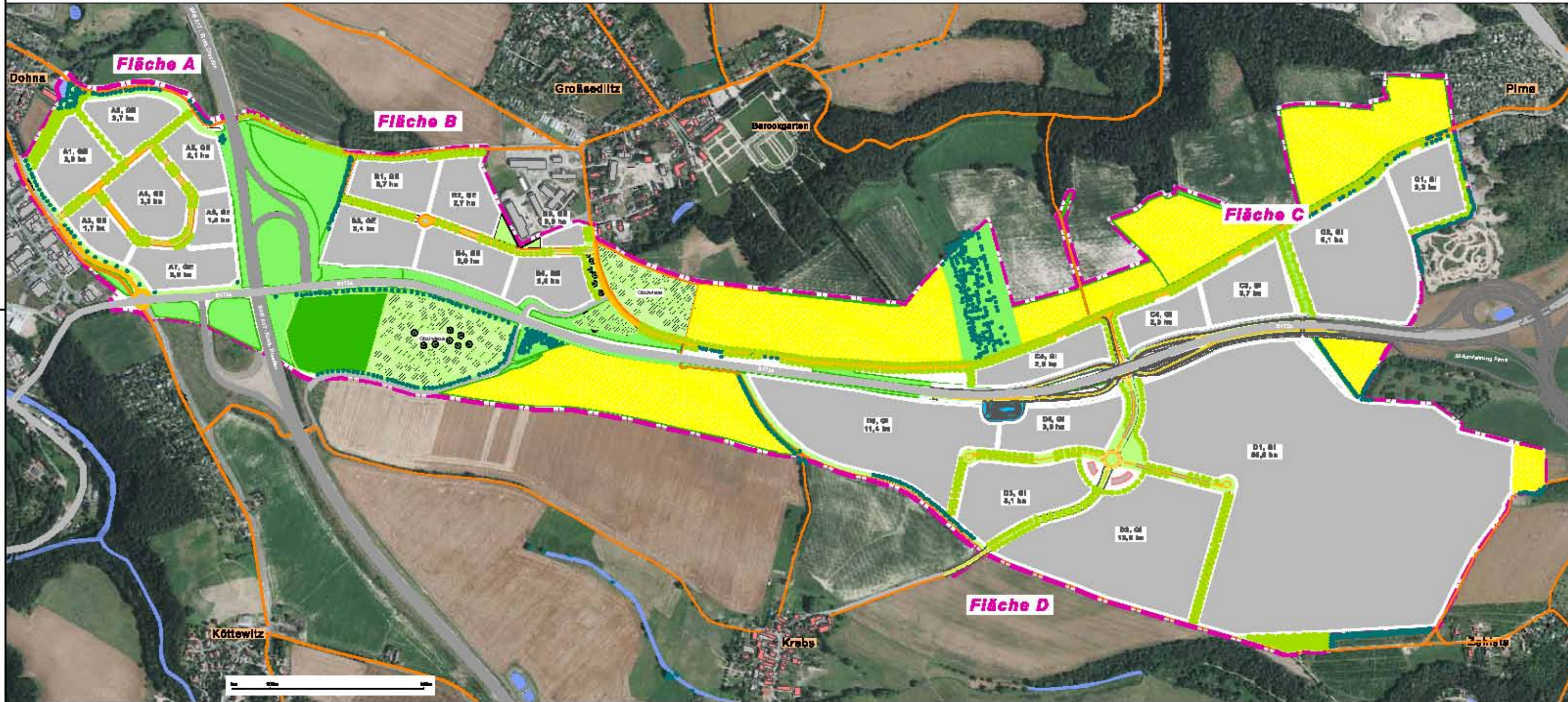
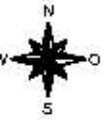


Städtebaulicher Rahmenplan - IndustriePark Oberelbe (IPO)

#07 - Masterplan



- Legende Bestand**
- Siedlungsraum Barackengarten
 - Gewässer
 - Verkehrsgebiet
 - Baum

- Legende Planung**
- Verkehrsfläche
 - Bauland
 - Bauland
 - Baum
 - Ackerfläche
 - Grünfläche
 - Straße
 - Rad-Fußweg

Flächenbilanz

Fläche A	Fläche B	Fläche C	Fläche D
3,3 ha	9,1 ha	50,0 ha	
3,0 ha	3,4 ha	3,7 ha	13,0 ha
2,9 ha	2,9 ha	3,2 ha	11,4 ha
2,7 ha	2,7 ha	2,3 ha	5,1 ha
2,1 ha	2,7 ha	2,9 ha	3,6 ha
1,7 ha	2,6 ha	21,2 ha	63,1 ha
1,5 ha	0,6 ha		
17,2 ha	14,9 ha		

Summe Nutzfläche, gesamt: 106,4 ha
Alle Angaben brutto in ha

**Städtebaulicher Rahmenplan
IndustriePark Oberelbe (IPO)
1. Fortschreibung**

Titel: Masterplan

Aufgabe: Stadt Pima, Stadt Hilders, Stadt Dohren
vertr. d. Stadtverwaltung Pima, Am Markt 1-2, 01106 Pima

Nr. 07	Blatt 343	Datum 01.11.17	Verfasser LK, MKG, ML
Maßstab 1:15.000	Zeichnungsmaßstab 1:10.000	Datum 19.09.2018	Verfasser

KASPARETZ-KUHLMAN
ARCHITECTUR UND URBAN DESIGN
TUHLAUFEN 11 04-052 99 99 10 FAX 40 02 16
WWW.KASPARETZ-DE