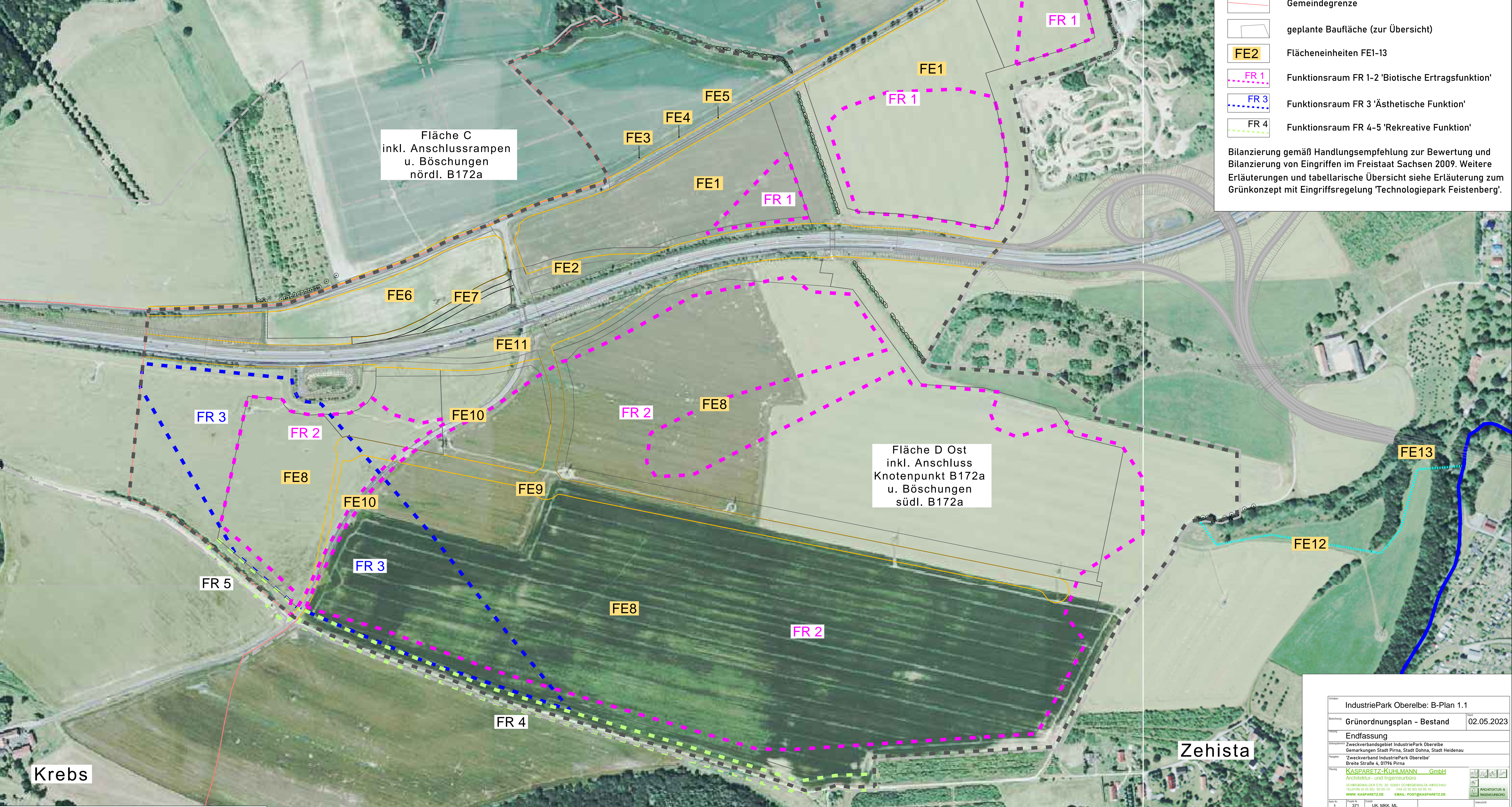


Grünordnungsplan zum B-Plan Nr. 1.1 'IndustriePark Oberelbe' (IPO) - Bestand

Wertminderung von Biotopen in Flächeneinheiten (FE)									
Bez.	Code	Bestand	Wert-einheit	Code	Nutzung geplant	Erläuterung	WE	Diff.	Fläche
Fläche C									
FE1	10.01.200	Acker	5	11.02.000	Gewerbefläche	Bauflächen C1 und C2	1	4	158.846 m ²
FE2	10.01.200	Acker	5	11.04.100	Verkehrsfäche (versiegelt), Rampen	Verkehrsfäche Rampen Knotenpunkt	0	5	3.893 m ²
FE3	11.04.100	Verkehrstr.	0	11.04.100	Verkehrsfäche (versiegelt)	Neubauanteil K-Straße auf best. Straße	0	0	8.826 m ²
FE4	11.04.800	Verkehrsbegl.	8	11.04.100	Verkehrsfäche (versiegelt)	Neubauanteil K-Straße auf best. Seitenstraßen	0	8	5.944 m ²
FE5	10.01.200	Acker	5	11.04.100	Verkehrsfäche (versiegelt)	Neubauanteil K-Straße auf Acker	0	5	3.989 m ²
FE6	10.01.440	Ackerbrache	8	11.04.100	Gewerbefläche	Bauflächen C3	1	7	25.660 m ²
FE7	10.01.440	Ackerbrache	8	11.04.100	Rampen (versiegelt)	Neubau Rampe auf Ackerbrache	0	8	1.699 m ²
Fläche D									
FE8	10.01.200	Acker	5	11.02.000	Gewerbefläche	Bauflächen D1-D4	1	4	675.811 m ²
FE9	10.01.200	Acker	5	11.04.100	Verkehrsfäche (versiegelt)	Erschließungsstraße	0	5	35.545 m ²
FE10	10.01.200	Verkehrstr.	0	11.04.100	Gewerbefläche	tw. Baufläche D2, D4	1	-1	2.957 m ²
FE11	10.01.200	Acker	5	11.04.100	Verkehrsfäche (versiegelt)	Rampen B172a	0	-1	5.992 m ²
FE12	10.01.200	Acker	5	11.04.100	Verkehrsfäche (unversiegelt)	Feldweg Betriebsweg	0	5	1.560 m ²
FE13	01.05.100	Laubwald	27	11.02.400	techn. Infrastruktur	Auslaufbauwerk, Regenwasserkanal	1	26	600 m ²

Wertminderung von Funktionselementen des Naturhaushalts in Funktionsräumen (FR)			
Bez.	Funktion	(Minderungs-faktor)	Fläche
Fläche C			
FR1	Biotische Ertragsfunktion	1,2	73.002 m ²
Fläche D			
FR2	Biotische Ertragsfunktion	1,2	634.105 m ²
FR3	Ästhetische Funktion	0,5	130.541 m ²
FR4	Rekreative Funktion	0,5	19.500 m ²
FR5	Rekreative Funktion	0,5	4.671 m ²



LEGENDE

- Zweckverbandsgebiet 'IndustriePark Oberelbe' Geltungsbereich Bebauungsplan 1.1
- Gemeindegrenze
- geplante Baufläche (zur Übersicht)
- FE2 Flächeneinheiten FE1-13
- FR 1 Funktionsraum FR 1-2 'Biotische Ertragsfunktion'
- FR 3 Funktionsraum FR 3 'Ästhetische Funktion'
- FR 4 Funktionsraum FR 4-5 'Rekreative Funktion'

Bilanzierung gemäß Handlungsempfehlung zur Bewertung und Bilanzierung von Eingriffen im Freistaat Sachsen 2009. Weitere Erläuterungen und tabellarische Übersicht siehe Erläuterung zum Grünkonzept mit Eingriffsregelung 'Technologiepark Feistenberg'.

IndustriePark Oberelbe: B-Plan 1.1
 Grünordnungsplan - Bestand 02.05.2023

Endfassung
 Zweckverbandsgebiet IndustriePark Oberelbe
 Gemarkungen Stadt Pirna, Stadt Dohna, Stadt Heidenau
 'Zweckverband IndustriePark Oberelbe'
 Breite Straße 4, 01796 Pirna

KASPARETZ-KUHMANN GmbH
 ARCHITECTUR- UND INGENIEURBÜRO
 SCHNEIDERSTR. 30 01061 SCHNEIDERWALD-KREICHAU
 TEL: 035 90 350 15 FAX: 035 90 350 16
 WWW.KASPARETZ.DE EMAIL: POST@KASPARETZ.DE

Blatt: 1 Maßstab: 1:2.500 LK: ARK. ML.
 Datum: 02.05.2023

© 2023 KASPARETZ-KUHMANN GmbH. Alle Rechte vorbehalten. Dieses Dokument ist urheberrechtlich geschützt. Nachdruck, Vervielfältigung und Verbreitung, auch auszugsweise, ist ohne schriftliche Genehmigung der KASPARETZ-KUHMANN GmbH. Dieses Dokument ist ein geographisches Informationssystem (GIS) und enthält geographische Informationen. Die Genauigkeit der Daten ist nicht garantiert. Die Nutzung dieses Dokuments ist auf den Zweck der Darstellung beschränkt. Die Haftung für Schäden, die aus der Nutzung dieses Dokuments resultieren, ist ausgeschlossen.